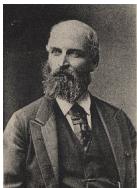


## Farnham Maxwell Lyte (1828-1906)



Portrait de Farnham Maxwell Lyte, [de la Ramond de Bagnères de Bigorre](#)

**Ingénieur chimiste de formation** qui a fait ses premières preuves en [photographie](#) vers 1851, en pratique à [Heilmann](#)

Il fournit en effet à l'imprimerie [Photographique de la Maison Heilmann](#), puis de Marx (éditeur à [Paris](#))



D'une ingéniosité sans égale, il a perfectionné le [procédé](#) des produits photographiques, communiquant

**Il réalise des superbes clichés en altitude** *Brèche de Roland* (en 1857) et, passionné *Estrie*

Il fera le suivi photographique de la chartreuse du pont [Napoléon](#) à Sainte-Souvenance avec son frère de Saugrand et la [Société Ramond](#) à Bagnères-de-Bigorre



Hélène Saule-Sorbé, Professeur des Universités en Arts plastiques  
Université Michel de Montaigne – Bordeaux 3

### **Pour en savoir plus**

\* *Bulletin de la Société Ramond*, n° 1-2, 1906

\* H. Saule-Sorbé, “Les Pyrénées photographiées de Farnham Maxwell Lyte”, in *Bulletin de la Société Ramond*

, Année 2004, 139

e

année, Bagnères-de-Bigorre, 2005, pp. 103-129

\* *Pyrénées en images, de l'œil à l'objectif, 1820-1860*, catalogue, Musée national du château de Pau, RMN, 1995. • *Pyrénées, voyages*

*photographiques de 1839 à nos jours*

, sous la direction d'H. Saule-Sorbé, Editions du Pin à Crochets, Pau, 1998.

### **Fonds**

Musée Pyrénéen, Lourdes ; BNF Paris, Musée d'Orsay Paris, Société française de Photographie, Paris ; Société de Géographie, Paris.